

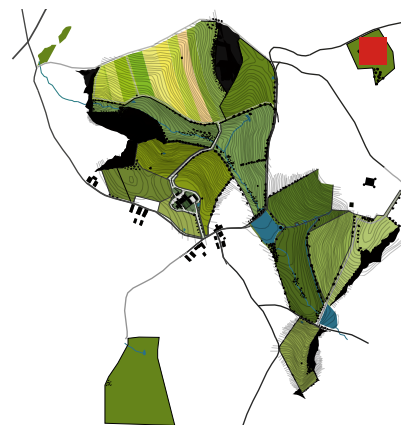
LE PONT DE LA DAME

PÂTURAGE À VACHES ET PRÉ À FOIN / 2,5 HA



Le pont de la Dame

Le pont de la Dame est un pâturage à vaches potentiellement mécanisable. Il est ainsi fauché pour la production de fourrage certaines années. Il est pâturé ponctuellement par quelques vaches, sa taille étant relativement restreinte. Il présente une inclinaison uniforme vers le nord-est, ce qui lui donne une orientation peu favorable. Le pont de la Dame est bordé sur trois faces par une chemin de randonnée et par la route communale. Il est sinon situé dans un contexte essentiellement boisé.



Localisation

CARACTÉRISTIQUES	
SURFACE	2,5 hectares
USAGE AGRICOLE	Pâturage à vaches, ponctuellement pré à foin
FONCTIONNEMENT AGRICOLE	Le pont de la Dame sert de pâturage à vaches. Il est cependant fermé certaines années au printemps au pâturage pour en permettre la récolte de fourrage.
AVANTAGES	Espace facilement accessible (connecté avec la route communale et un chemin de randonnée)
CONTRAINTES	Eloignement du reste de l'exploitation Pré en location Difficulté d'intervention si pâturé