

L'ÉTANG

BORDURE DE PÂTURAGES À VACHES / 0,1 HA

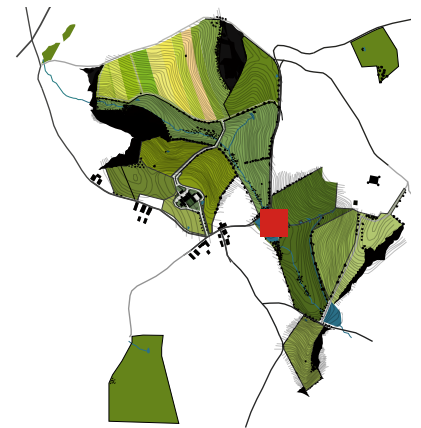


Vue sur l'étang depuis la route communale

L'étang occupe une position centrale sur l'exploitation, accessible directement depuis la route communale. Il est bordé par des pâturages à vaches.

L'étang n'a pas d'usage direct sur l'exploitation, il appartenait auparavant au château qui se trouve à 300 m au-dessus. Il permet cependant d'assurer une réserve d'eau estivale pour l'abreuvement des vaches en cas de sécheresse. L'étang est aussi ponctuellement occupé par des pêcheurs pendant l'été, un système de vente de cartes de pêche à la journée ayant été mis en place.

L'étang représente une surface d'un peu moins d'un hectare, ces berges sont partiellement boisées, la partie sud étant difficilement accessible. La digue se trouve au nord, la route communale passant sur cette digue.



Localisation

CARACTÉRISTIQUES	
SURFACE	0,1 hectares
USAGE AGRICOLE	Bordure d'un pâturage à vaches, pêche ponctuelle
FONCTIONNEMENT AGRICOLE	L'étang n'a pas d'usage direct dans l'exploitation, il sert ponctuellement de lieu d'abreuvement pour les vaches (en période sécheresse) et est pêché ponctuellement aussi en période estivale.
AVANTAGES	Espace facilement accessible (connecté avec la route communale) Espaces de bordures très facilement appropriables par le public
CONTRAINTES	Eloignement des réseaux de chemins de randonnée