

LE PRÉ DE BRUN

PÂTURAGE À VACHES DE FOND DE VALLÉE / 4 HA

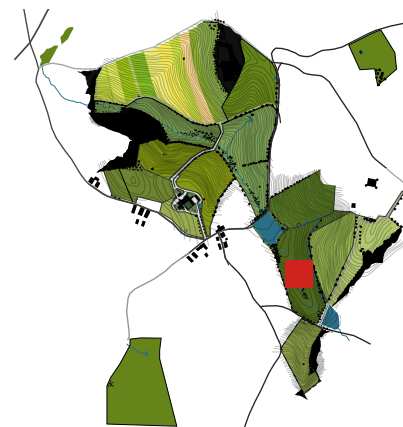


Le pré de Brun au printemps

Le pré de Brun est un pâturage à vaches de fond de vallée non mécanisable. Les vaches peuvent l'occuper de manière temporaire toute l'année, et notamment au printemps où elles ne pâturent que ces pâturages de fond de vallée (les versants plus hauts mécanisables étant fermés pour permettre la récolte de fourrage).

Le pré de Brun est traversé en son centre (du sud au nord) par la rivière de fond de vallée. Il présente une surface importante de milieux humides dans sa partie la plus basse (bordant la rivière), partie alluvionnaires récentes très argileuses. Les parties les plus hautes sont plus sèches. Le pré de Brun est enfin bordé à l'ouest et à l'est par des biefs (seul celui à l'est est encore en fonctionnement), fossés théoriquement toujours en haut permettant de dévier une partie de l'eau pour humidifier les parties les plus hautes.

Le pré de Brun est collecté sur sa partie Sud à un chemin de randonnée balisé.



Localisation

CARACTÉRISTIQUES	
SURFACE	4 hectares
USAGE AGRICOLE	Pâturage à vaches
FONCTIONNEMENT AGRICOLE	Le pré de Brun sert toute l'année pour le pâturage des vaches
AVANTAGES	Espace facilement accessible au printemps Connexion directe avec un chemin de randonnée balisé CoPLER (longeant la bordure sud)
CONTRAINTES	Intervention difficile sur l'espace de production (présence ponctuelle des vaches)