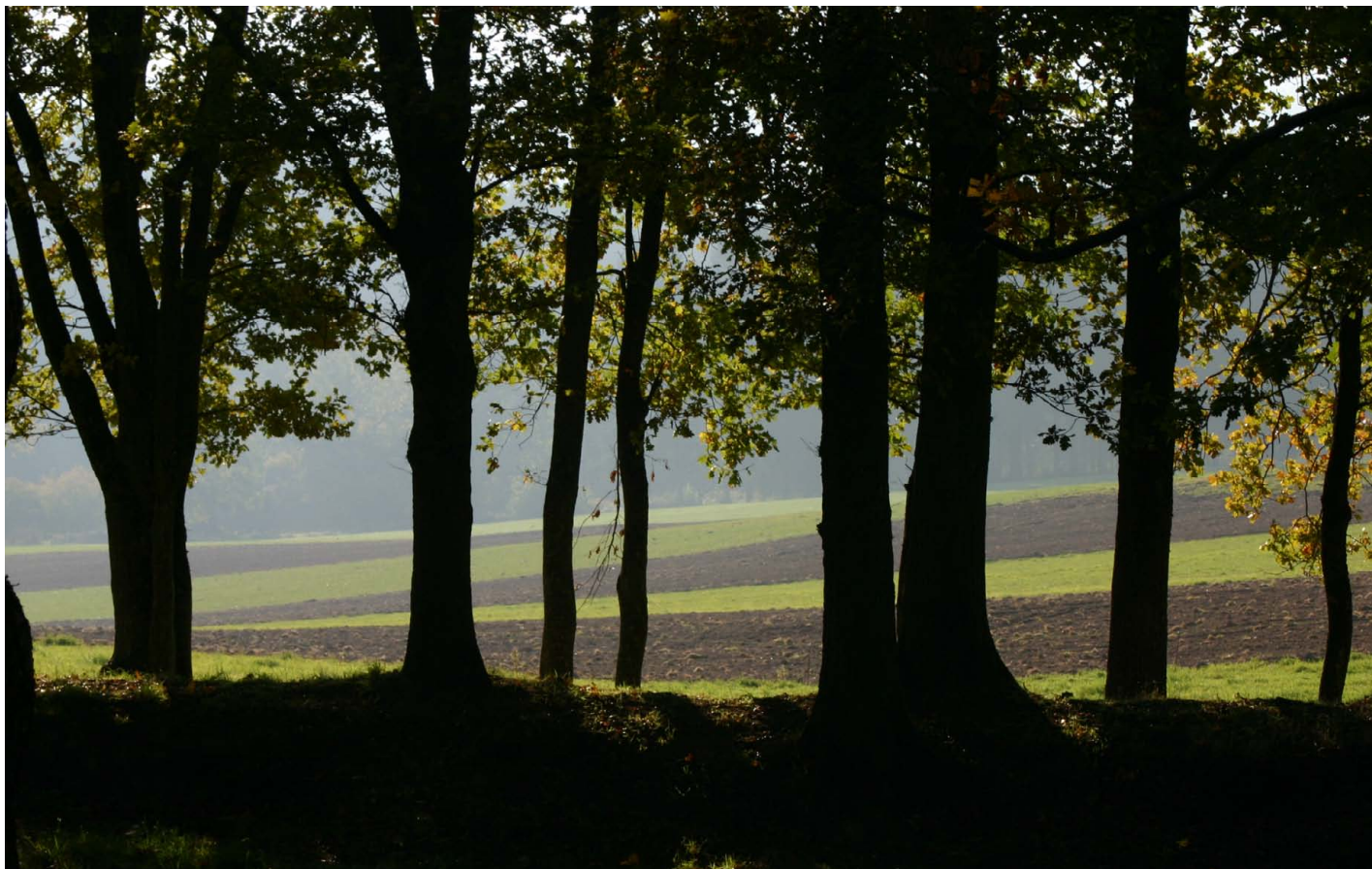


L'ÉTANG ROND

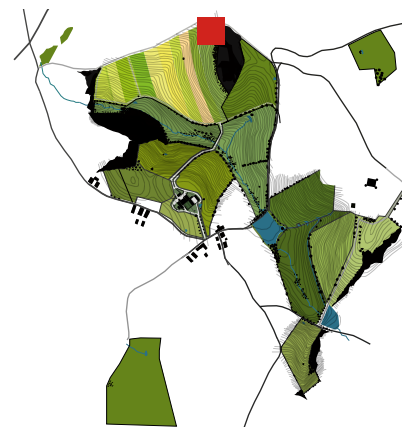
PÂTURAGE À VACHES / 0,05 HA



Vue depuis l'étang rond sur les cultures

L'étang rond fait partie d'un pâturage à vaches en limite des bandes cultivées. Il peut cependant parfois être isolé de ce pré, sachant qu'au printemps le pré attenant est en foin et donc non occupé par les vaches.

L'étang rond correspond a priori à un ancien étang aujourd'hui asséché alimentant une villa romaine retrouvée 100 m plus bas dans le versant lors de fouilles en 1989. Il présente un axe circulaire d'environ 20 m de diamètre. Il est en partie creusé sur sa face est et limité par une retenue sur sa face ouest. Cette retenue est occupée par des chênes assez conséquents mais dont la hauteur laisse passer la vue sur les cultures et les horizons plus lointains.



Localisation

CARACTÉRISTIQUES	
SURFACE	500 m ²
USAGE AGRICOLE	Pâturage à vaches ponctuel
FONCTIONNEMENT AGRICOLE	L'étang rond est ponctuellement pâturé par les vaches. Il est situé en bordure des bandes cultivées.
AVANTAGES	Espace facilement accessible Connexion directe avec un chemin de randonnée balisé CoPLER
CONTRAINTES	Surface restreinte