

L'ÉTANG ENVASÉ

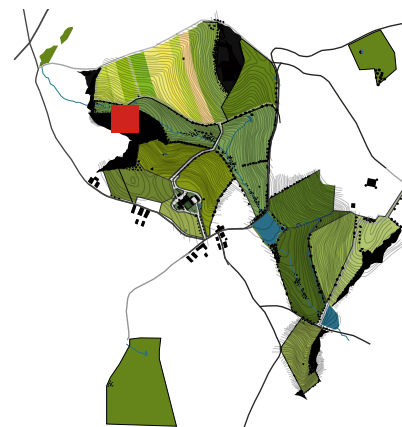
PÂTURAGE DE FOND DE VALLÉE / 0,2 HA



Vue sur le passage en planches de bardage récupéré sur pneus

L'étang envasé correspond à un ancien étang de fond de vallée qui s'est progressivement comblé puis boisé. On retrouve ainsi dans sa partie arrière (l'ancienne queue de l'étang) un espace actuellement en partie enherbé occupé par des aulnes de grande dimension. La partie centrale est boisée par des saules plus ou moins tortueux. Enfin la partie la plus proche de la digue, régulièrement submergée lors des période d'inondation, est plantée d'espèces aquatiques (iris des marais, prêle, sagittaires, etc.).

En 2008 une plateforme faite à partir de planches récupérées a été créée sur des pneus reposant sur la vase. Elle permet à la fois d'atteindre ces différents milieux (espèces aquatiques et saulaie) tout en observant à travers les branchages les pâturages à vaches sur les parties plus sèches entourant l'étang.



Localisation

CARACTÉRISTIQUES	
SURFACE	0,1 hectares
USAGE AGRICOLE	Bordé par des pâturage à vaches, il n'a cependant pas d'utilité agricole directe.
FONCTIONNEMENT AGRICOLE	L'étang envasé fait partie d'un pâturage à vaches de fond de vallée.
AVANTAGES	Espace facilement accessible au printemps Espace déconnecté des espaces de productions
CONTRAINTES	Eloignement des chemins de randonnée balisés