

2. LES BANDES CULTIVÉES

CULTURES DE CÉRÉALES ET PRAIRIES TEMPORAIRES / 10 HA

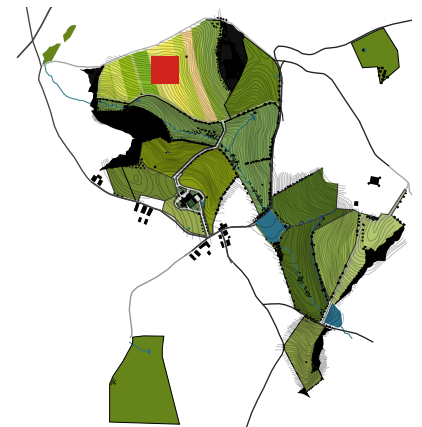


Les bandes cultivées à la fin du printemps

Les bandes cultivées représentent une superficie totale de près de 10 hectares. Elles sont composées de 10 bandes perpendiculaires au versant alternant entre cultures et prairies, permettant ainsi de limiter l'érosion tout en créant un effet graphique. Elles sont ponctuellement séparées de chemins gyrobroyés servant à la fois à l'exploitation et comme circulation piétonne.

Les cultures présentent un principe de rotation, une même parcelle est semée pendant 2 ans en triticale et un an en seigle, puis trois en an en prairie avec légumineuses (luzerne et trèfle mélangés avec des graminées). Les légumineuses pendant ces trois années permettent de réenrichir naturellement le sol en azote, ces plantes ayant cette propriété.

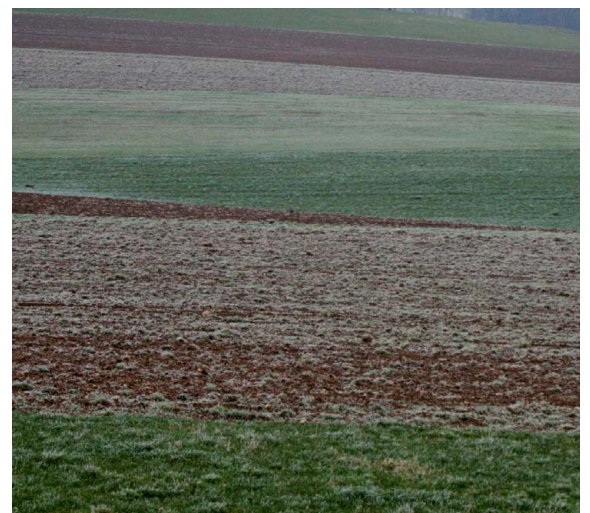
Au printemps, les prairies temporaires de légumineuses et de trèfles montent en foin. Elles sont généralement fauchées au mois de juin ou au début du mois de Juillet au plus tard. Les céréales montent également en épiaison, elles ne sont moissonnées que bien plus tard (deuxième moitié du mois de juillet ou début août).



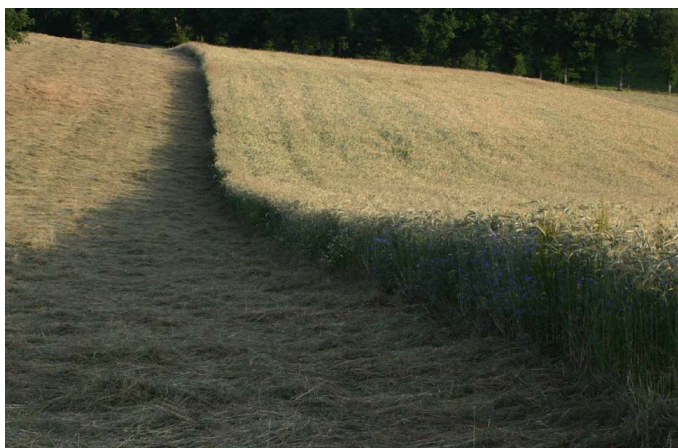
Localisation



Chemin d'exploitation entre bandes cultivées au printemps



Vue en hiver



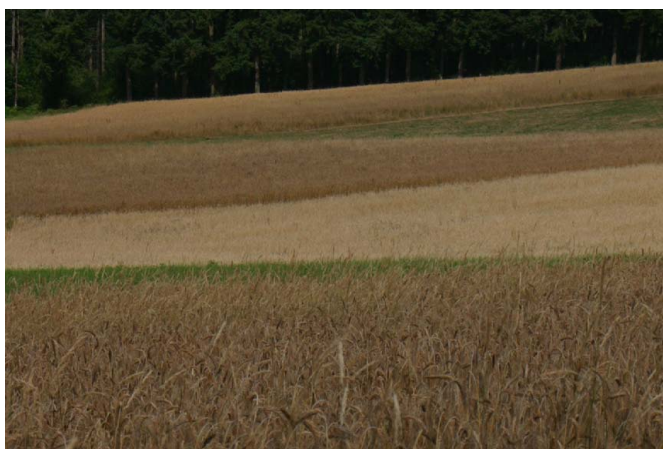
Limite à la fin du printemps entre une bande de céréales et une prairie temporaire fauchée



Fauche des prairies temporaires à la fin du printemps



Vue au début de l'automne après labour



Vue pendant l'été avant moisson

CARACTÉRISTIQUES	
SURFACE	10 hectares
USAGE AGRICOLE	Cultures de céréales (seigle et triticales) pour l'alimentation animale (moutons et vaches) et production de paille pour la litière des animaux pendant l'hiver (bergerie et stabulation) Prairies temporaires pour enrichissement du sol en azote et production de fourrage pour l'alimentation hivernale des animaux (moutons et vaches)
FONCTIONNEMENT AGRICOLE	Les cultures de céréales sont semées à l'automne (septembre ou octobre). Les cultures de céréales sont récoltées à la fin du mois de juillet ou début août. Les céréales sont stockées dans une cellule de 12 tonnes dans les bâtiments, la paille est bottelée et stockée dans les bâtiments (bottes rondes). Les prairies temporaires lorsqu'elles sont renouvelées sont semées également à l'automne (septembre ou octobre). Le foin est récolté (en bottes rondes) au mois de juin ou début juillet et stocké dans les bâtiments. Après récolte, les bandes cultivées sont mis en pâturage pour les vaches avant labour. Il peut arriver aussi que des prairies d'au moins un an soient pâturées pendant l'hiver.
AVANTAGES	Espace facilement accessible au printemps Connexion directe avec un chemin de randonnée balisé CoPLER (longeant la bordure nord-ouest et desservant pratiquement toute les bandes) Chemins d'exploitation permettant d'entrer facilement entre les bandes cultivées
CONTRAINTES	Difficulté d'intervenir à l'intérieur des bandes cultivées (espaces de production riches : céréales et prairies temporaires pour le fourrage)